

MANGA STUDIO 5

Raccourcis clavier sur Pavé numérique externe

Manga Studio 5
Raccourcis sur pavé numérique externe *

The diagram shows a numeric keypad with the following shortcuts:

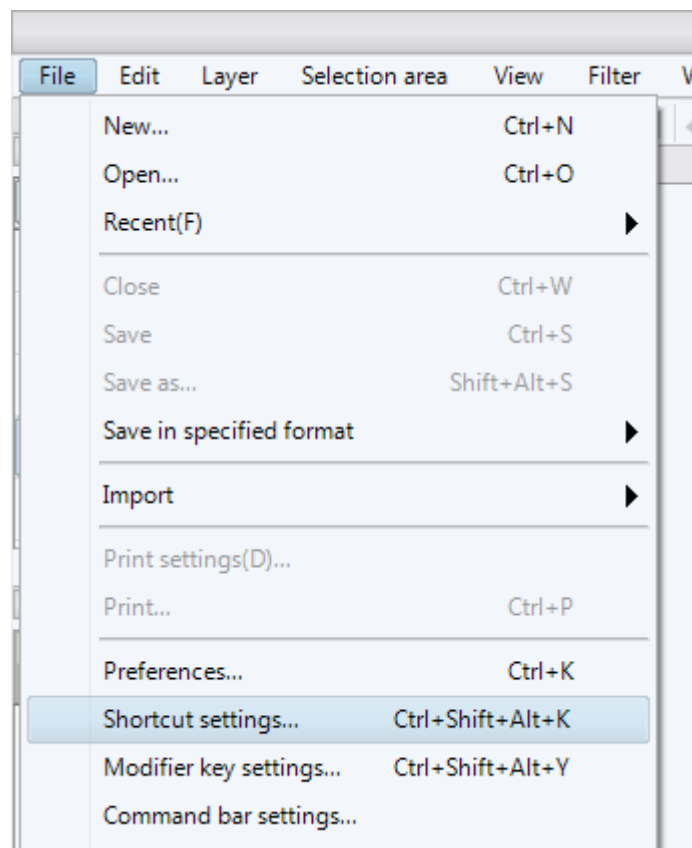
- Annuler** (Undo) - Above the '(' key
- Rétablir** (Redo) - Above the ')' key
- Supprimer** (Delete) - Back key
- Taille outils +1** (Increase tool size) - Clear key
- Taille outils -1** (Decrease tool size) - '/' key
- Zoom -** (Zoom out) - '*' key
- Zoom +** (Zoom in) - '-' key
- Sélection polygonale** (Polygonal selection) - 7 key
- Gomme** (Eraser) - 8 key
- Supprime Calque** (Delete layer) - 9 key
- Duplique Calque** (Duplicate layer) - '+' key
- Transformer** (Transform) - 4 key
- Modifier Vecteur** (Modify vector) - 5 key
- Afficher/cacher l'interface** (Show/Hide interface) - 6 key
- Rétablir taille** (Reset size) - 1 key
- Plume** (Pen) - 2 key
- Marker** (Marker) - 3 key
- Crayon** (Crayon) - 0 key
- Sauver** (Save) - Enter key

* Il est possible de configurer les raccourcis directement dans Manga Studio

Voici comment affecter des raccourcis clavier sur un pavé numérique externe :

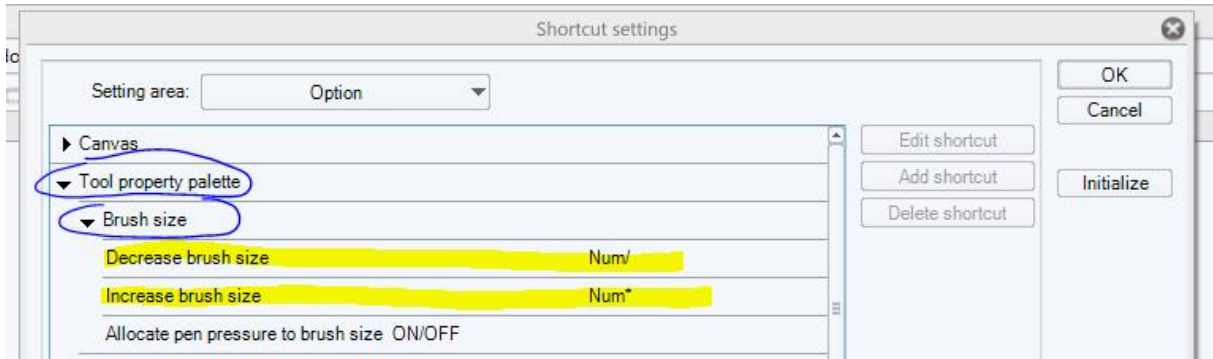


Dans Manga Studio, ouvrez la fenêtre des raccourcis clavier :



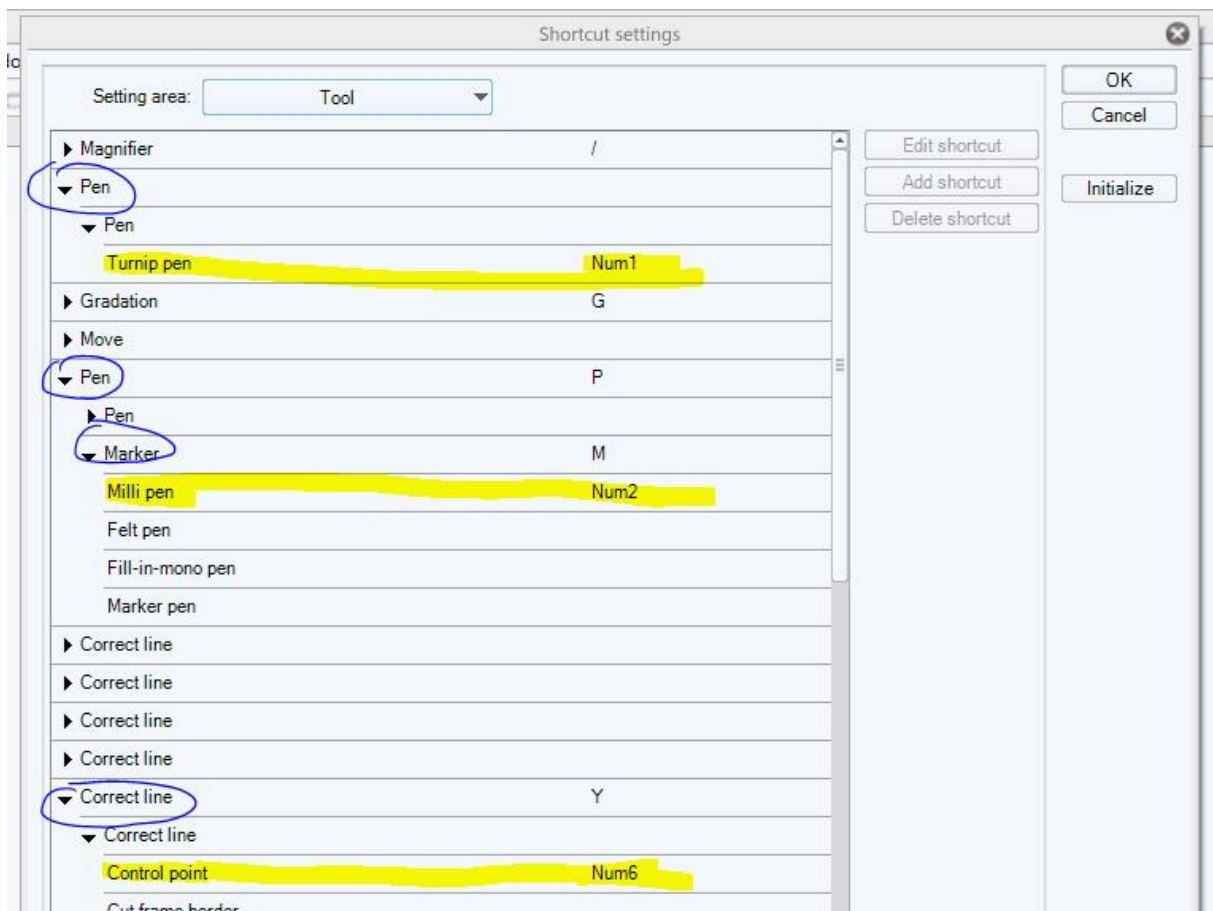
Dans la catégorie « Option » :

Augmenter= * Diminuer= /

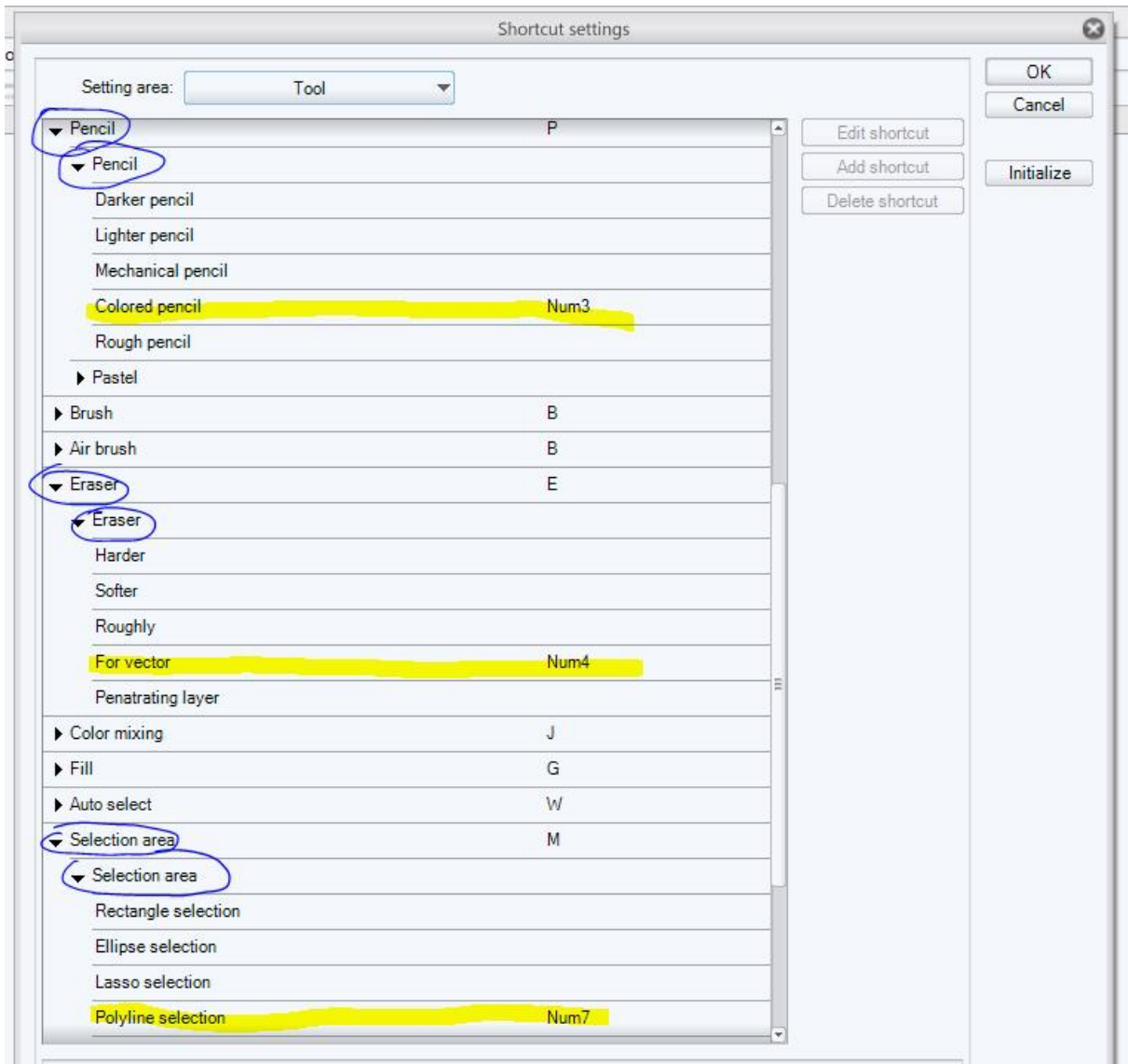


Dans la catégorie « Tools » :

Pen=1 Marker=2 Correction vecteur=6

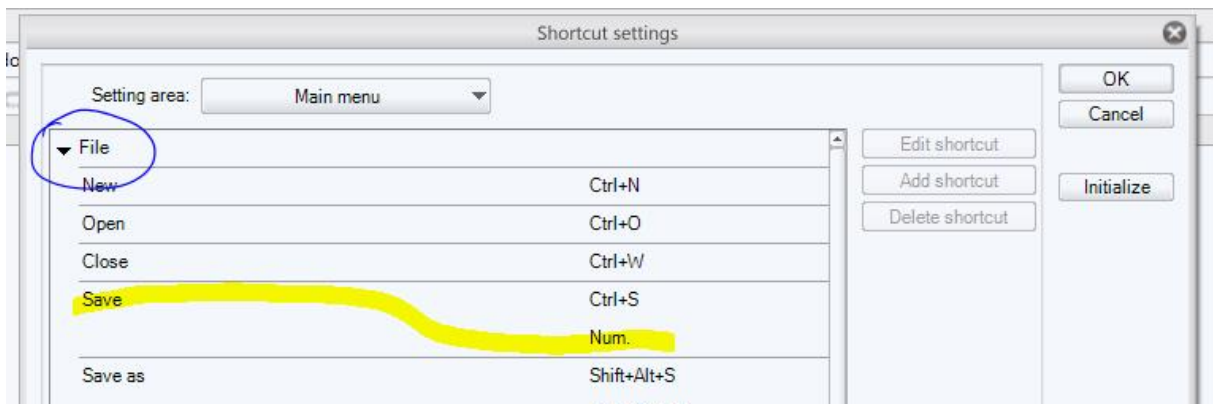


Crayon=3 Gomme=4 Sélection polygonale= 7

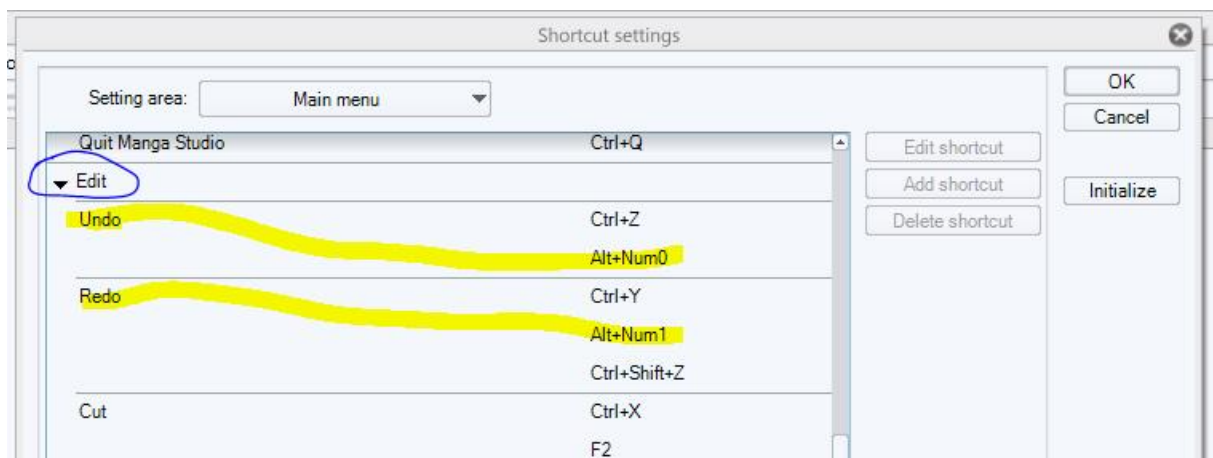


Dans la catégorie « Main menu » :

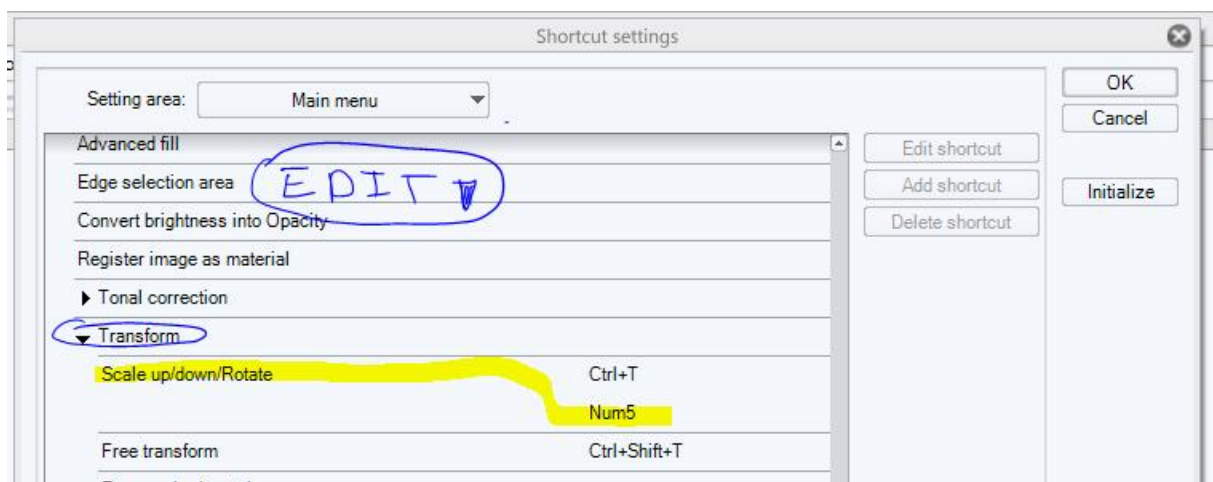
Sauvegarder=. (Point)



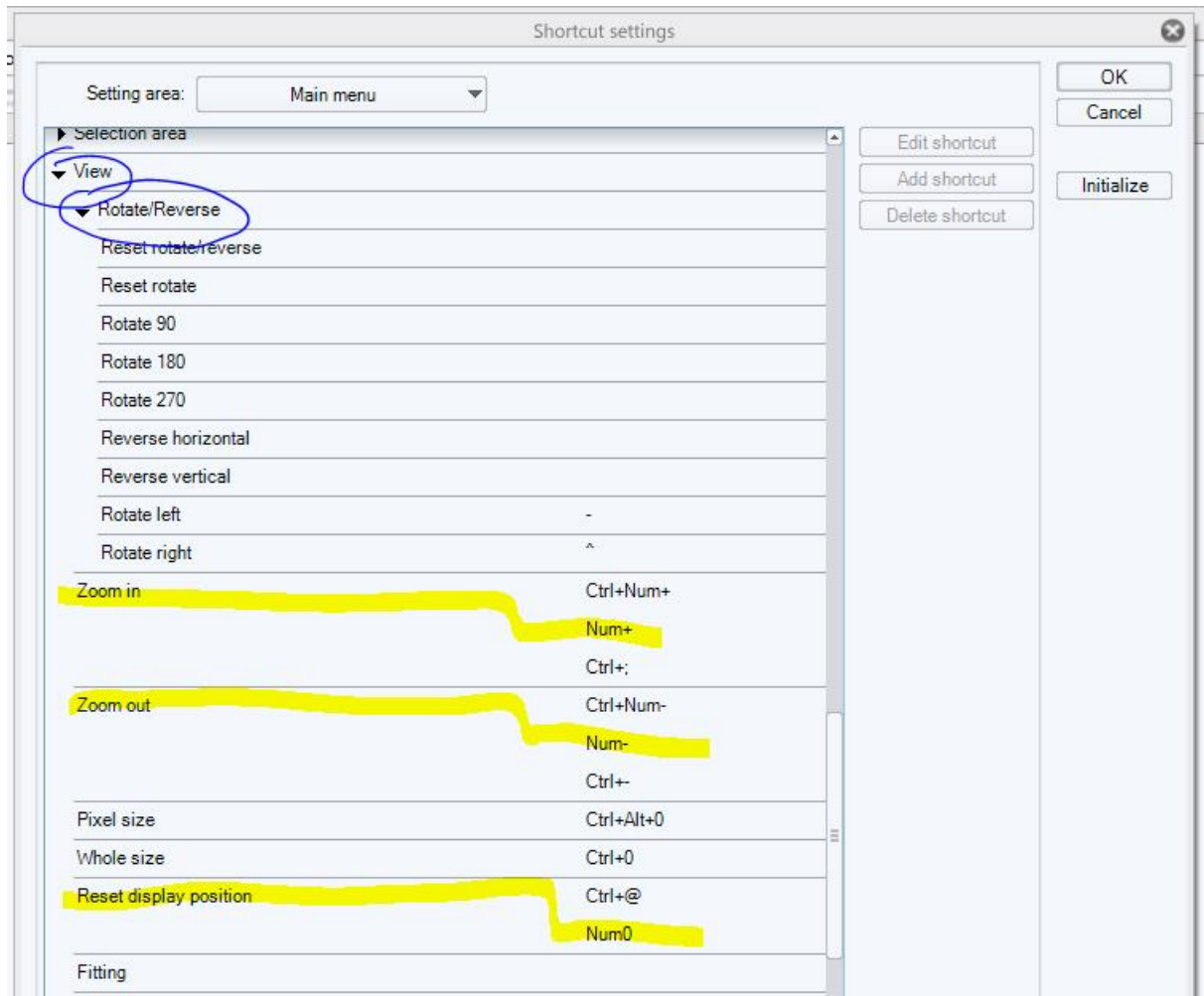
Annuler= (Rétablir=)



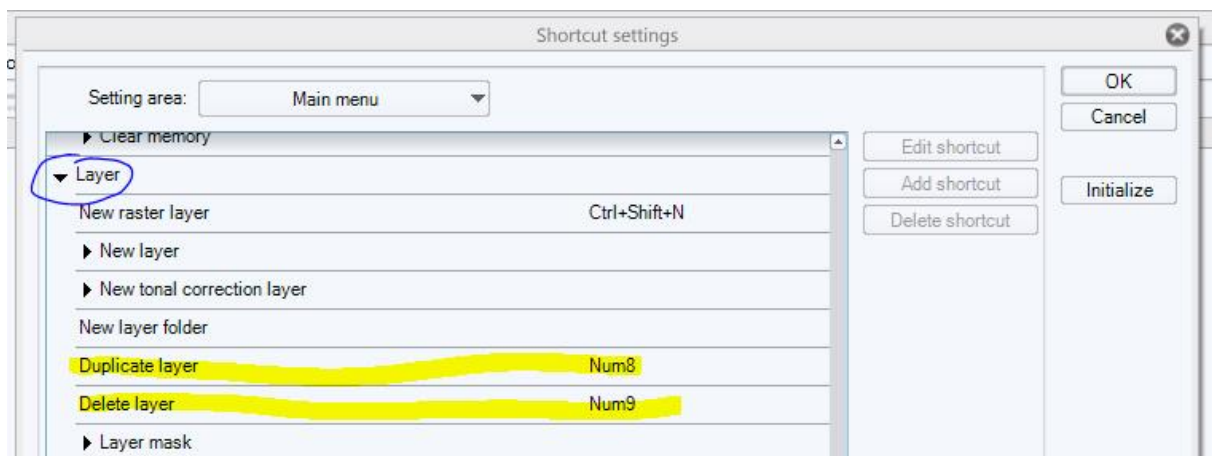
Transformer= 5



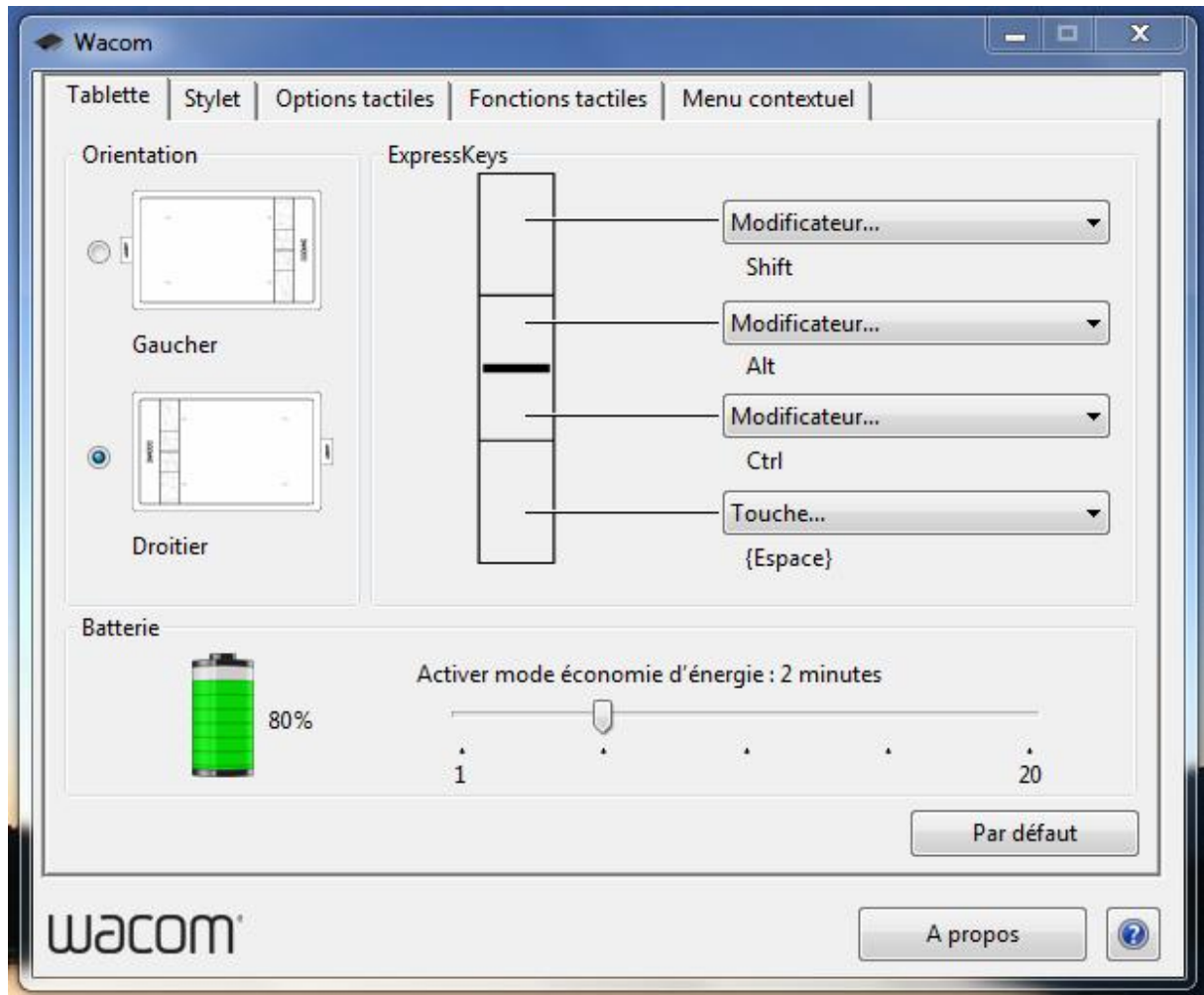
Zommer= + Dézommer= - Position toile à zéro=0



Dupliquer calque=8 Supprimer Calque=9



Mon pavé numérique ne quitte plus ma Wacom Baboo Fun, qui pour info est paramétrés ainsi :



Et voilà, ceci était mon exemple personnel d'affectation de touches, je vous laisse maintenant affecter vos propre raccourcis.

J'espère que cette petite astuce vous sera autant utile qu'à moi ;-)